



HƯỚNG DẪN SỬ DỤNG PHẦN MỀM CUNG CẤP DỮ LIỆU CHỨNG KHOÁN (BMSC_eDATA)

Version : 1.2

Ngày cập nhật : 15/09/2011

Nội dung

- ❖ Cung cấp dữ liệu cuối ngày (EOD) toàn bộ các mã CK của sàn (HSX, HNX, Upcom) và các chỉ số (VN-Index, HNX-Index, Upcom-Index)
 - ❖ Dữ liệu theo thời gian thực (Intraday) toàn bộ các mã CK của sàn (HSX, HNX)
-

Mục lục

| | |
|---|----|
| 1. Tải phần mềm | 2 |
| 2. Cấu hình tùy chọn cho phần mềm Amibroker..... | 2 |
| 3. Cài đặt .NET framework 4.0 | 3 |
| 4. Cài đặt phần mềm BMSC_eDATA | 4 |
| 5. Hướng dẫn sử dụng | 5 |
| 5.1. Khởi động phần mềm Amibroker..... | 5 |
| 5.2. Khởi động phần mềm BMSC_eDATA | 6 |
| 5.3. Xuất dữ liệu cuối ngày vào phần mềm Amibroker (EOD)..... | 8 |
| 5.4. Xuất dữ liệu theo thời gian thực (Intraday) | 11 |
| 6. Hỗ trợ | 14 |

1. Tải phần mềm

- ❖ Truy cập vào các liên kết sau để tải phần mềm

-  Amibroker: <http://www.amibroker.com/download.html>

-  .Net Framework 4.0: http://www.bmsc.com.vn/downloads/DotNetFramework_40_Full_x86_x64.rar

-  BMSC_eDATA: http://www.bmsc.com.vn/downloads/eData_Ver1.0.4.rar

2. Cấu hình tùy chọn cho phần mềm Amibroker


- ❖ **Bước 1:**

-  Khởi động Amibroker từ **Start\All Programs\Amibroker\Amibroker**



-  Hoặc từ shortcut **Amibroker** trên Desktop

- ❖ **Bước 2:**

-  Chọn menu **File** -> chọn **Database settings...**

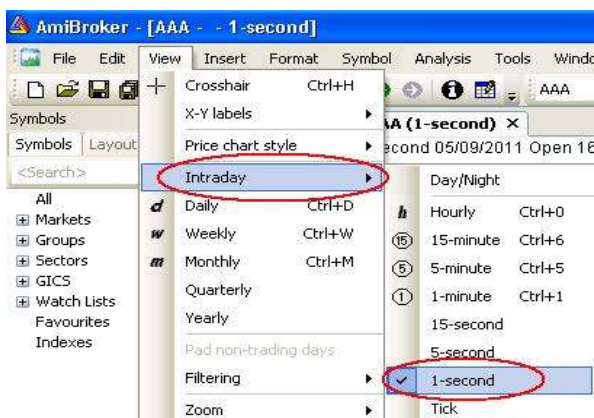
-  Tìm **Base time interval** và chọn **1 second** từ danh sách (hình 1)



(hình 1)

-  Click **OK** để xác nhận

- ❖ **Bước 3:** Chọn menu **View** -> chọn **Intraday** -> Chọn **1 second** từ danh sách (hình 2)



(hình 2)

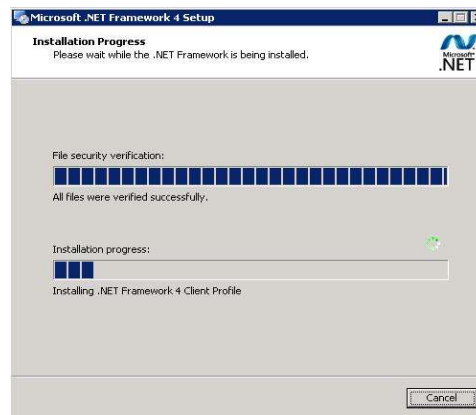
3. Cài đặt .NET framework 4.0

- ❖ Mở folder chứa phần mềm .NET framework, (ví dụ: **D:\BMSC_eData**)
- ❖ Double click vào DotNetFramework_40_Full_x86_x64 để cài đặt
- ❖ Chọn **I have read and accept the license terms** → chọn **Install** (hình 1)



(hình 1)

- ❖ Quá trình cài đặt kéo dài 5->10 phút (hình 2)



(hình 2)

- ❖ Cài đặt thành công -> chọn **Finish** (hình 3)



(hình 3)

4. Cài đặt phần mềm BMSC_eDATA

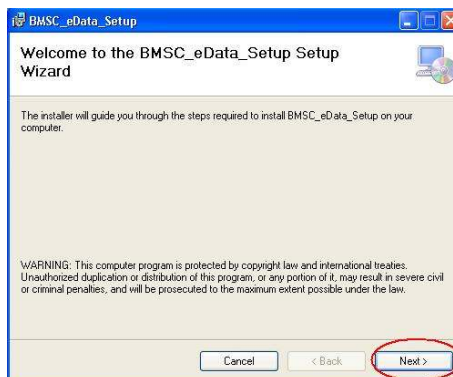
❖ **Bước 1:** Dùng phần mềm WinRAR để giải nén chương trình BMSC_eDATA

❖ **Bước 2:**

📁 Truy cập vào thư mục vừa giải nén, (ví dụ: **D:\BMSC_eData**)

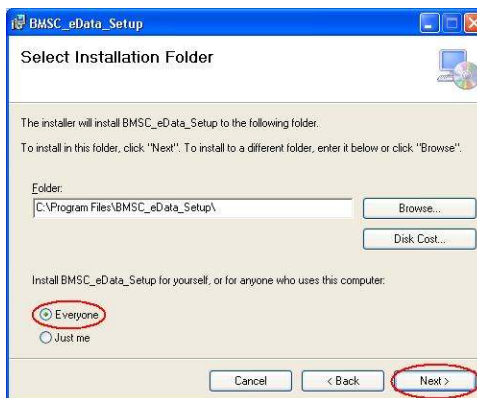
📁 Double click vào **BMSC_eData_Setup** để cài đặt

📁 Chọn **Next** (hình 1)



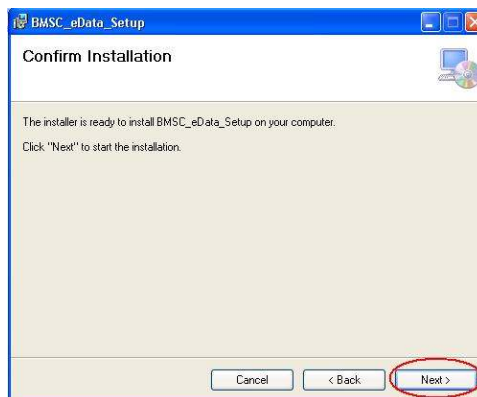
(hình 1)

📁 Chọn **Everyone** -> chọn **Next** (hình 2)



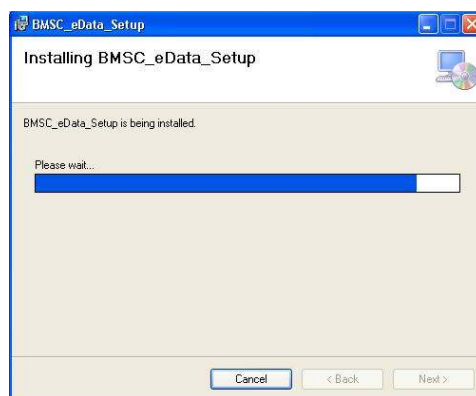
(hình 4)

📁 Chọn **Next** (hình 3)



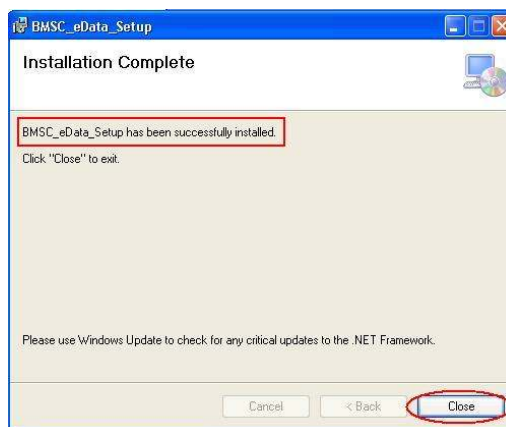
(hình 3)

- Quá trình cài đặt mất 1->2 phút (hình 4)



(hình 4)

- Tiến trình cài đặt thành công -> Chọn **close** (hình 5)



(hình 5)

5. Hướng dẫn sử dụng

5.1. Khởi động phần mềm Amibroker

- ❖ Chọn **Start -> All Programs -> Amibroker -> Amibroke**
- ❖ Hoặc từ shortcut **Amibroker** trên desktop
- ❖ **Lưu ý:** Nếu sử dụng Win7 hoặc Vista phải sử dụng quyền administrator để chạy chương trình, bằng cách: **Giữ phím Shift + click chuột phải vào shortcut Amibroker -> chọn Run as administrator**



5.2. Khởi động phần mềm BMSC_eDATA

❖ Bước 1:

- Chọn **Start -> All Programs -> BMSC eDATA -> BMSC_edata**



- Hoặc từ shortcut **BMSC_eData** trên desktop

- Lưu ý:** Nếu sử dụng Win7 hoặc Vista phải sử dụng quyền administrator để chạy chương trình

❖ Bước 2: Đăng nhập phần mềm (hình 1)

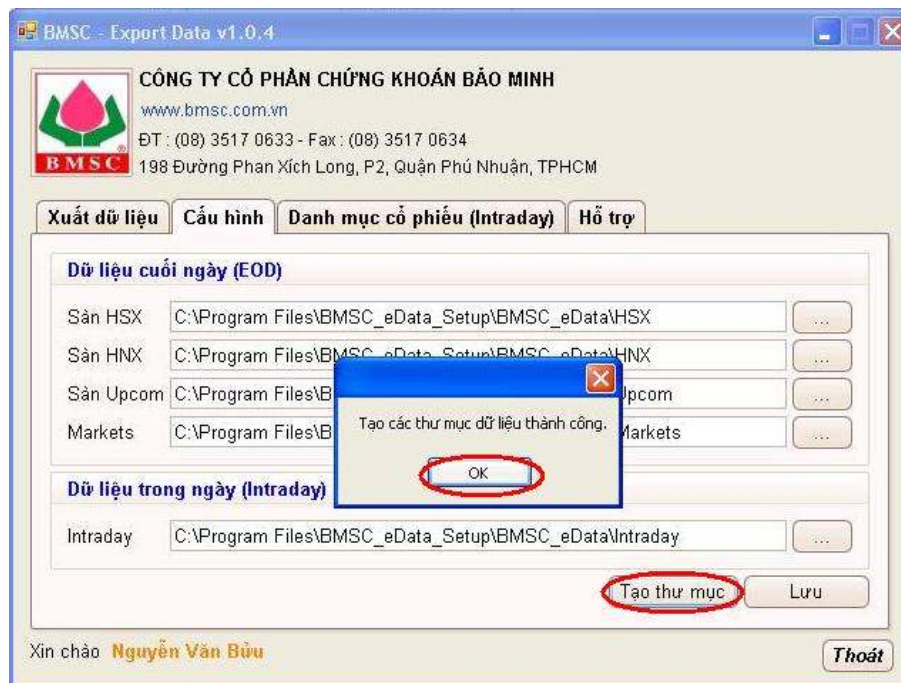


(hình 1)

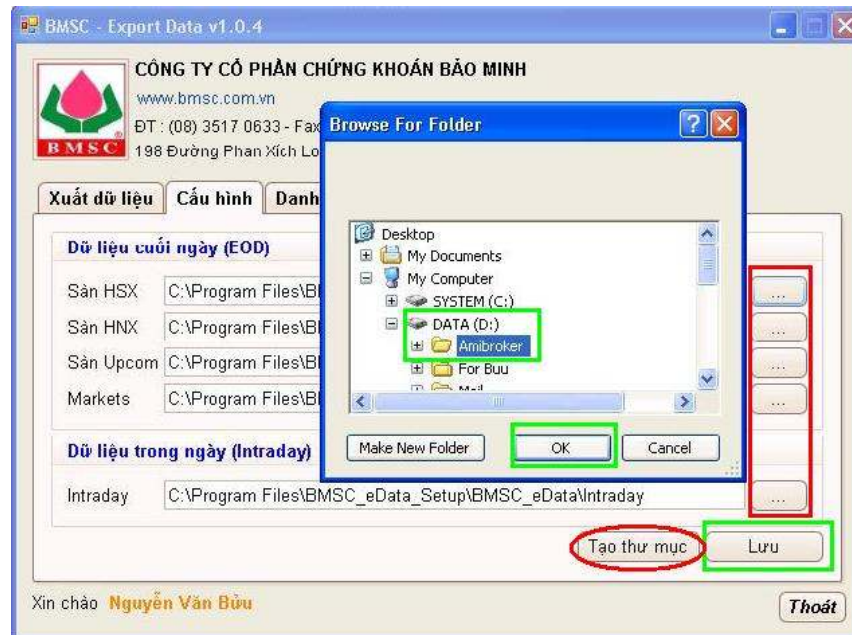
- Tài khoản:** Nhập tài khoản đã đăng ký giao dịch trực tuyến
- Mật khẩu:** Mật khẩu tương ứng cho tài khoản này
- Chọn Lưu thông tin tài khoản:** Để lưu lại tên tài khoản cho lần đăng nhập sau
- Chọn Đăng nhập**
- Ghi chú:** Phần mềm chỉ sử dụng được khi Nhà đầu tư có TK giao dịch trực tuyến tại BMSC

❖ Bước 3: Chọn tab **Cấu hình** để tạo thư mục lưu trữ dữ liệu


- Chọn nút **Tạo thư mục** để tạo thư mục mặc định của chương trình -> Chọn **OK** (hình 2)

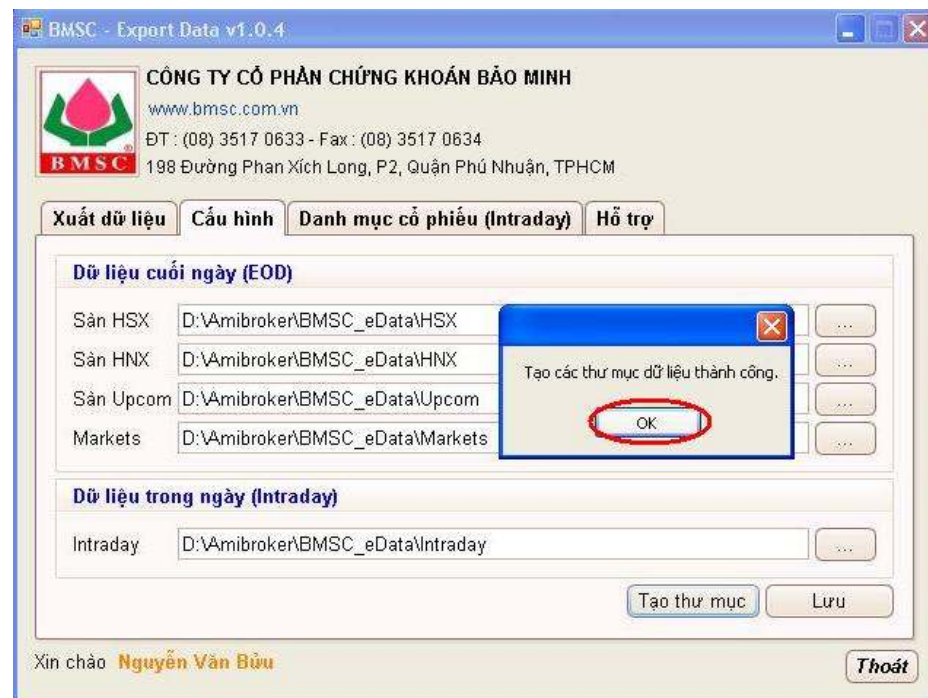


- Nếu không muốn sử dụng thư mục mặc định của chương trình, và muốn lưu dữ liệu tại một chỗ khác (ví dụ **D:\Amibroker**), tiến hành thay đổi đường dẫn như sau (hình 3)



(hình 3)

- Chọn  để cấu hình thư mục lưu trữ cho Sàn HSX, HNX, ...
- Chọn nút **Lưu** để lưu cấu hình thư mục hiện tại
- Chọn nút **Tạo thư mục** để tạo thư mục lưu trữ dữ liệu
- Chọn **OK** (hình 4)



(hình 4)

❖ Bước 4: Thu nhỏ chương trình

- Click vào biểu tượng minimize (hình 5)



(hình 5)

- Một biểu tượng sẽ xuất hiện tại taskbar cho biết chương trình BMSC_eDATA vẫn đang chạy (hình 6)



(hình 6)

5.3. Xuất dữ liệu cuối ngày vào phần mềm Amibroker (EOD)**❖ Bước 1: Chọn tab Xuất dữ liệu****❖ Bước 2: Trong phần Dữ liệu cuối ngày (EOD), nhập các thông tin (hình 1)**

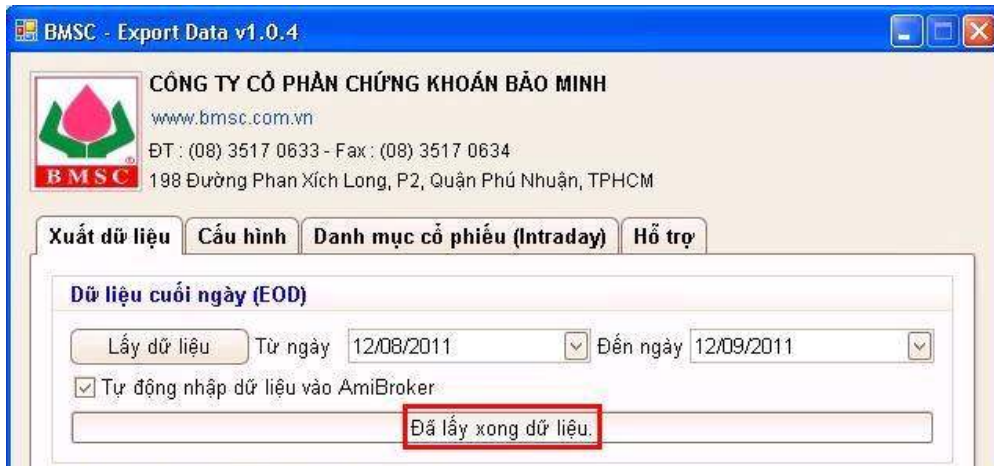
- Từ ngày:** Ngày bắt đầu lấy dữ liệu
- Đến ngày:** Ngày kết thúc lấy dữ liệu
- Chọn **Tự động nhập dữ liệu vào Amibroker**



(hình 1)

❖ **Bước 3:**

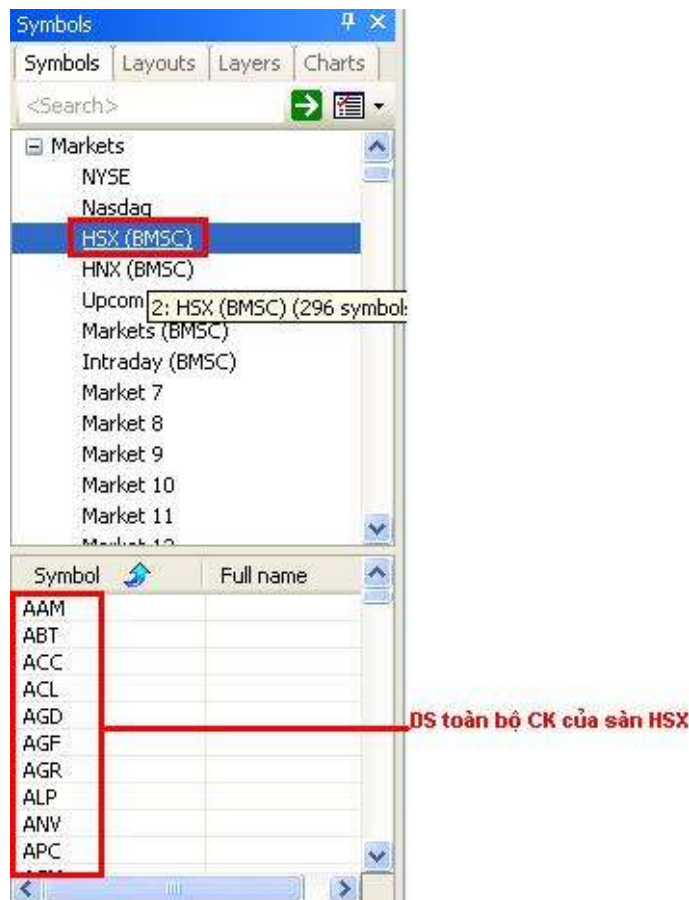
- Chọn nút **Lấy dữ liệu** -> Hệ thống sẽ xử lý trong ít phút, và sẽ thông báo thành công (hình 2)



(hình 2)

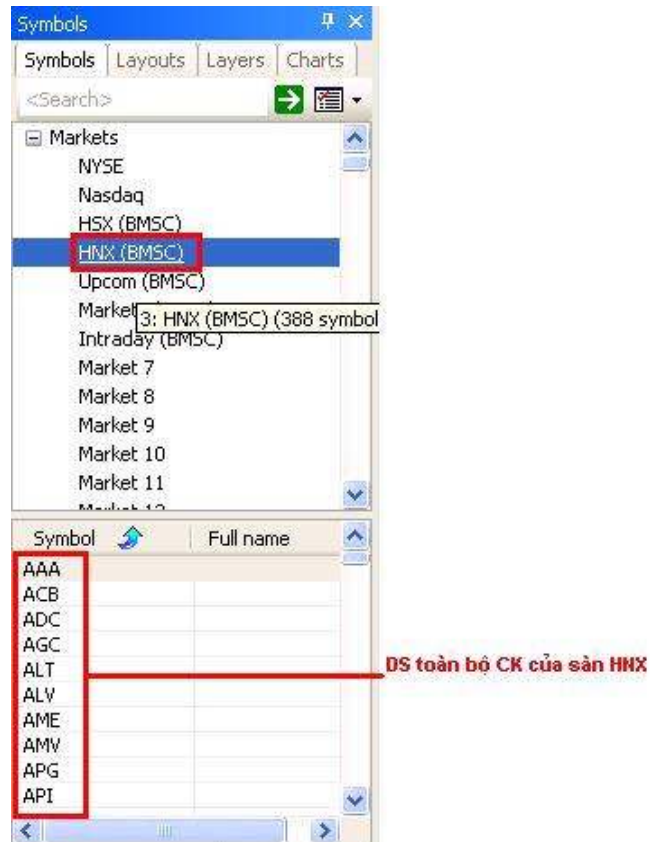
❖ **Bước 4:** Kiểm tra trên phần mềm Amibroker

- Mở rộng **Markets**
- Chọn **HSX (BMSC)** -> Xuất dữ liệu toàn bộ các cổ phiếu của sàn HSX theo thời gian đã chọn trong bước 3 (hình 3)



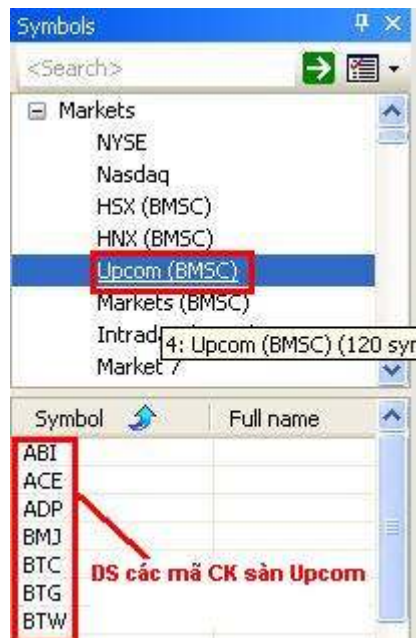
(hình 3)

- Chọn **HNX (BMSC)** -> Xuất dữ liệu toàn bộ các cổ phiếu của sàn HNX theo thời gian đã chọn trong bước 3 (hình 4)



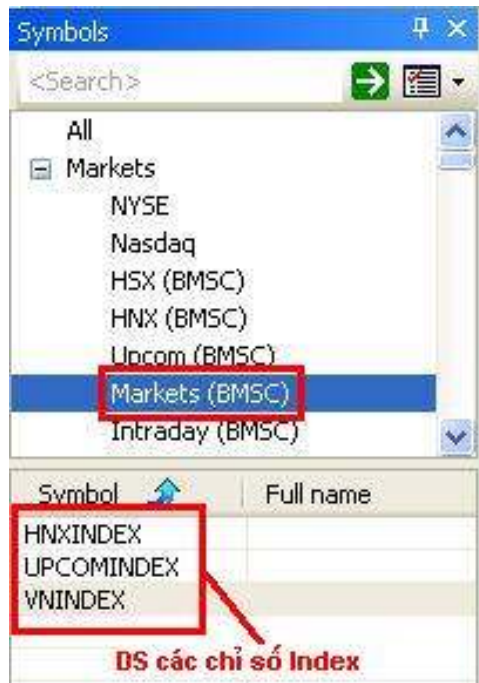
(hình 4)

- Chọn **Upcom (BMSC)** -> Xuất dữ liệu toàn bộ các cổ phiếu của sàn Upcom theo thời gian đã chọn trong bước 3 (hình 5)



(hình 5)

- Chọn **Markets (BMSC)** -> Xuất dữ liệu toàn bộ các chỉ số Index (VN-Index, HNX-Index, Upcom-Index) theo thời gian đã chọn trong bước 3 (hình 6)

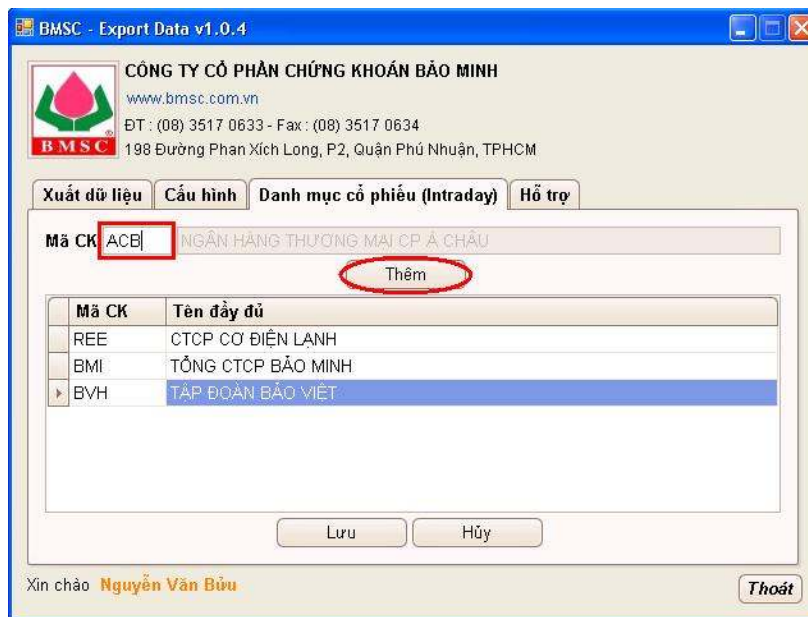


(hình 6)

5.4. Xuất dữ liệu theo thời gian thực (Intraday)

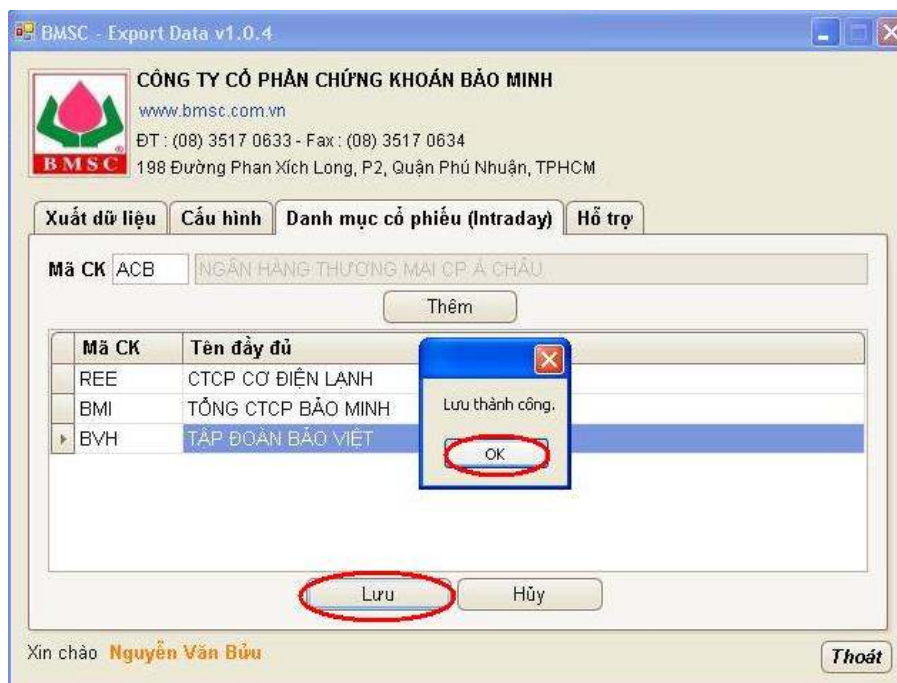
- ❖ **Bước 1:** Tạo danh mục cổ phiếu cần theo dõi theo thời gian thực

- Chọn tab **Danh mục cổ phiếu (Intraday)**
- Thêm cổ phiếu vào danh mục (hình 1)
 - Nhập mã cổ phiếu tại ô **Mã CK** -> Click nút **Thêm**



(hình 1)

- Tương tự như bước trên để nhập thêm chứng khoán khác vào danh mục (**tối đa được 20 Mã chứng khoán**)
- Click nút **Lưu** để lưu lại danh mục vừa nhập -> Click **OK** (hình 2)



(hình 2)

- ✚ Xóa cổ phiếu khỏi danh mục
 - Click chuột phải lên **Mã CK** cần xóa từ danh mục -> chọn **Xóa** (hình 3)



(hình 3)

- Click nút **Lưu** để lưu lại danh mục hiện tại -> Click **OK**

❖ Bước 2: Xuất dữ liệu vào Amibroker

- ✚ Chọn tab **Xuất dữ liệu**
- ✚ Chọn **Tự động nhập dữ liệu vào Amibroker**
- ✚ Click nút **Nhận dữ liệu** (hình 4)



(hình 4)

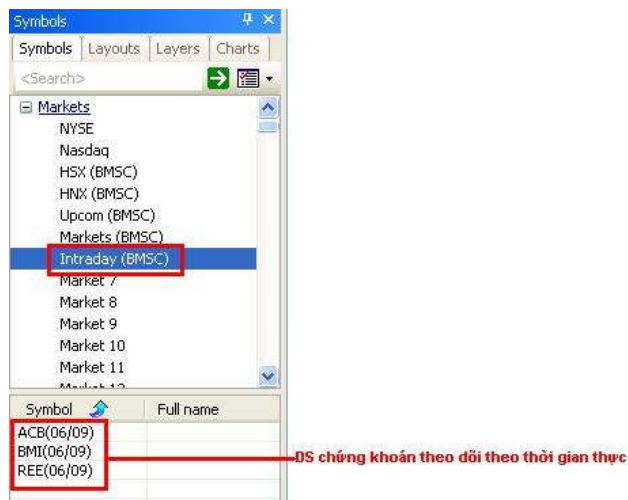
- ✚ Hệ thống sẽ xử lý trong ít phút, và sẽ thông báo sẵn sàng cho việc xuất dữ liệu (hình 5)



(hình 5)

❖ Bước 3: Kiểm tra trên phần mềm Amibroker

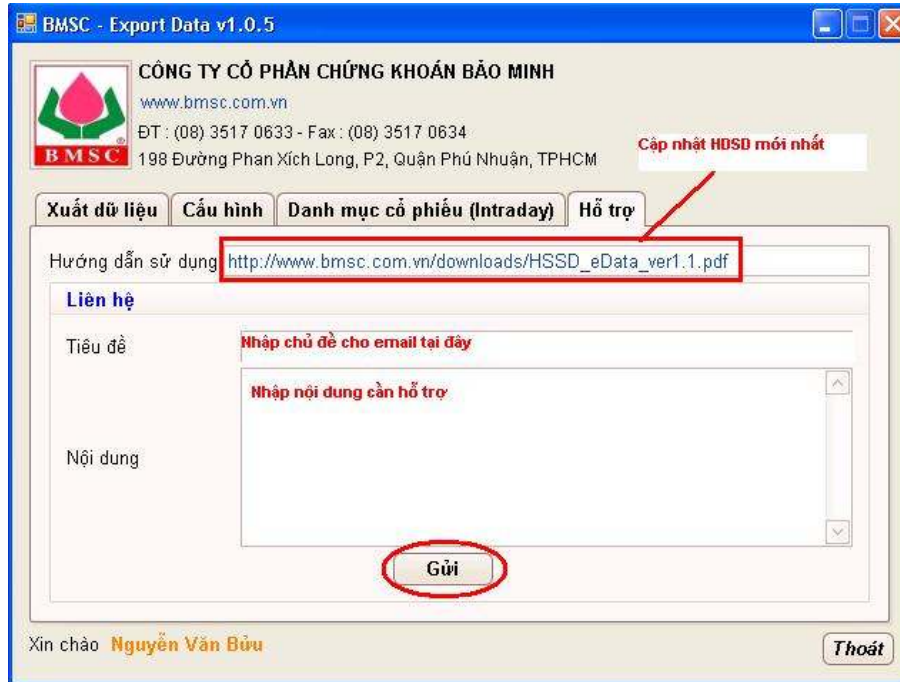
- ✚ Mở rộng **Markets** -> chọn **Intraday (BMSC)**
- ✚ Một danh sách các chứng khoán đã thêm trong **Danh mục cổ phiếu (Intraday)** sẽ hiển thị (hình 6)



(hình 6)

6. Hỗ trợ

- ❖ BMS luôn cập nhật hướng dẫn sử dụng mới nhất, Quý Khách hàng có thể tải về bằng cách chọn tab **Hỗ trợ** và click vào link tại ô **Hướng dẫn sử dụng**
- ❖ Mọi góp ý của Quý Khách hàng để cải thiện tốt hơn các tính năng cho phần mềm, Quý Khách hàng chỉ cần thao tác (hình 7)
 - ✚ Nhập tiêu đề cho email tại ô **Tiêu đề**
 - ✚ Nhập nội dung tại ô **Nội dung**
 - ✚ Chọn nút **Gửi** -> Một hộp thoại thông báo đã gửi phản hồi thành công



(hình 7)

- ❖ BMS sẽ trả lời Quý Khách hàng ngay khi nhận được email.

Chúc Quý Khách hàng đầu tư thành công!